

# EVOTEC



## Rauch- und Staubabsaugung FEX 4000



[Jetzt entdecken](#)



**INNOVATIVE  
ABSAUGTECHNIK**



# Mobile Rauchabsaugung FEX 4000

EVOTEC



- Prozessanpassbares Absaugsystem mit hohem Luftvolumen für das Absaugen von Rauch, Dämpfen oder Schwebstäuben
- Zuverlässige Filtration durch mehrstufiges Filter-System mit pneumatischer Abreinigung (Druckluft erforderlich)
- Dauerlauf-geeignete EC-Gebläse (24/7) mit stufenloser Volumenstrom-Regelung
- Moderne Steuerungstechnik mit Anzeige Gerätestatus und Fehlermeldungen
- Optional: Anschluss für Ein-/Aus-Fernsteuerung

## Ausführungen:



**Prozessanpassbares Absaugsystem für das Absaugen von Rauch, Dämpfen oder Schwebstäuben**

**Dauerbetriebsfeste EC-Gebläse** für die Absaugung großer Luftvolumen zur Erfassung von Schwebstäuben

Hohe Qualitätsstandards – für den **3-Schicht-Betrieb** geeignet.

Geräte-Türen ermöglichen einfachen und kontaminationsarmen Wechsel des **Patronenfilter- und Kassettenfilter-Systems**.

Hohe Filter-Betriebsstandzeiten durch automatische **pneumatische Filterabreinigung** (externe Druckluft erforderlich).

**Zuverlässiges Ausfiltern** von Schwebstoffen durch den Einsatz eines mehrteiligen Kombifiltersystems.

**Optional:** Aktivkohlefilter zur Reduzierung von Gerüchen in der Abluft.

Moderne Steuerungstechnik ermöglicht das **stufenlose Regeln** der Absaugleistung während des Betriebs.

Übersichtliches Text-Display für schnellen **Überblick über Gerätestatus**, Einstellungen oder Fehlerquellen.

**Ausführung: Schmutzbehälter-Entsorgungssystem** mit 15-l-Schmutzbehälter, per Hebel absenkbar.

**Ausführung: Longopac-Entsorgungssystem**, „Endlos“-Sack für einfache und staubarme Entsorgung des Sauggutes. 20 m Folienschlauch mit Kabelbindern zum Verschließen.

**Standard-Ausführung:**

**Filter-Erstausrüstungssatz bestehend aus:**

- 2 Patronenfilter
- Schwebstofffilter H13/ H14

**Upgrade: EX-geschützt nach ATEX** für die sichere Absaugung in Zone 22:Geräte-Ausstattung und Geräteteile elektrostatisch ableitfähig. Ableitfähiger Filter-Erstausrüstungssatz bestehend aus:

- 2 Patronenfilter
- Schwebstofffilter H13/ H14

**Upgrade: ESD-Ausführung** mit ESD-Pulverbeschichtung und ESD-Rollen. Ableitfähiger Filter-Erstausrüstungssatz bestehend aus:

- 2 Patronenfilter
- Schwebstofffilter H13/ H14

Modell		FEX 4000.1	FEX 4000.2	FEX 4000.3
Spannung bei 50/60 Hz. **)	Volt	230 V 1~ oder 400 V 3~ (N-Leiter erforderlich)	110 V 1~	230 V 1~ oder 400 V 3~ (N-Leiter erforderlich)
Motorleistung	Watt	2 x 1.100		
Luftmenge max. im Betriebszustand *)	m³/h	900		380
Unterdruck im Betriebszustand max. *)	Pa	9.000		22.500
1. Filterstufe Patronenfilter	m²	8,4		
2. Filterstufe Schwebstofffilter H13/H14	m²	5,6		
optionale Filterstufe: AK-Adsorptionsfilter	kg	5,8		
Luftmenge max. <i>Turbinenleistung am Freiauslass</i>	m³/h	1.000		420
Unterdruck max. <i>am geschlossenen Ansaugstutzen</i>	Pa	10.000		23.500
Schalldruckpegel <i>(je nach Leistungs-Einstellung)</i>	dB(A)	74		
Gewicht	kg	65		
Abmessungen L x B x H				
Schmutzbehälter-Ausführung	mm	465 x 890 x 1380		
Longopac-Ausführung	mm	465 x 890 x 1780		
Saug-Anschluss Ø	mm	150		
Abluft-Anschluss		Ablufthaube (Option: Abluftanschluss)		
Schutzart		IP 54		
Betriebstemperatur	°C	5 - 40		
Betriebsfeuchtigkeit (nicht kondensierend)	%	10-90		
Farbe		RAL 7035		
Gehäuse		Stahl, pulverbeschichtet		
<b>Schmutzbehälter-Ausführung, 15 l</b>	<b>Art.-Nr.</b>	<b>710-4010</b>	<b>710-4020</b>	<b>710-4030</b>
<b>Longopac-Ausführung, „Endlos“</b>	<b>Art.-Nr.</b>	<b>710-4040</b>	<b>710-4050</b>	<b>710-4060</b>
<b>Upgrade: EX-geschützt</b>	<b>Art.-Nr.</b>	<b>054-8054</b>		
<b>Upgrade: ESD-Ausführung</b>	<b>Art.-Nr.</b>	<b>054-8056</b>		

\*) **Betriebsdaten** inklusive Standard-Filterausstattung im Werkszustand ohne weitere Optionen wie Aktivkohle-Filter, Funkenfalle, Rohrleitung, etc. Die effektive Leistung ergibt sich abhängig vom jeweiligen Betriebspunkt, der durch Leistungseinstellung, Leitungsdimension (Ø , Länge) und Erfassung am Ansaugpunkt bestimmt wird.

\*\*) Weitere Spannungen auf Anfrage

# FEX 4000

**EVOTEC**

FEX

Option: Signalampel

Übersichtliches Display zur Anzeige des Betriebszustandes

Position der zwei Patronenfilter mit automatischer Abreinigung

EVOTEC

Position des Schwebstoff Kassettenfilters

Ablufthaube wahlweise seitlich oder hinten

15-l-Schmutz-Behälter, über Hebel absenkbar

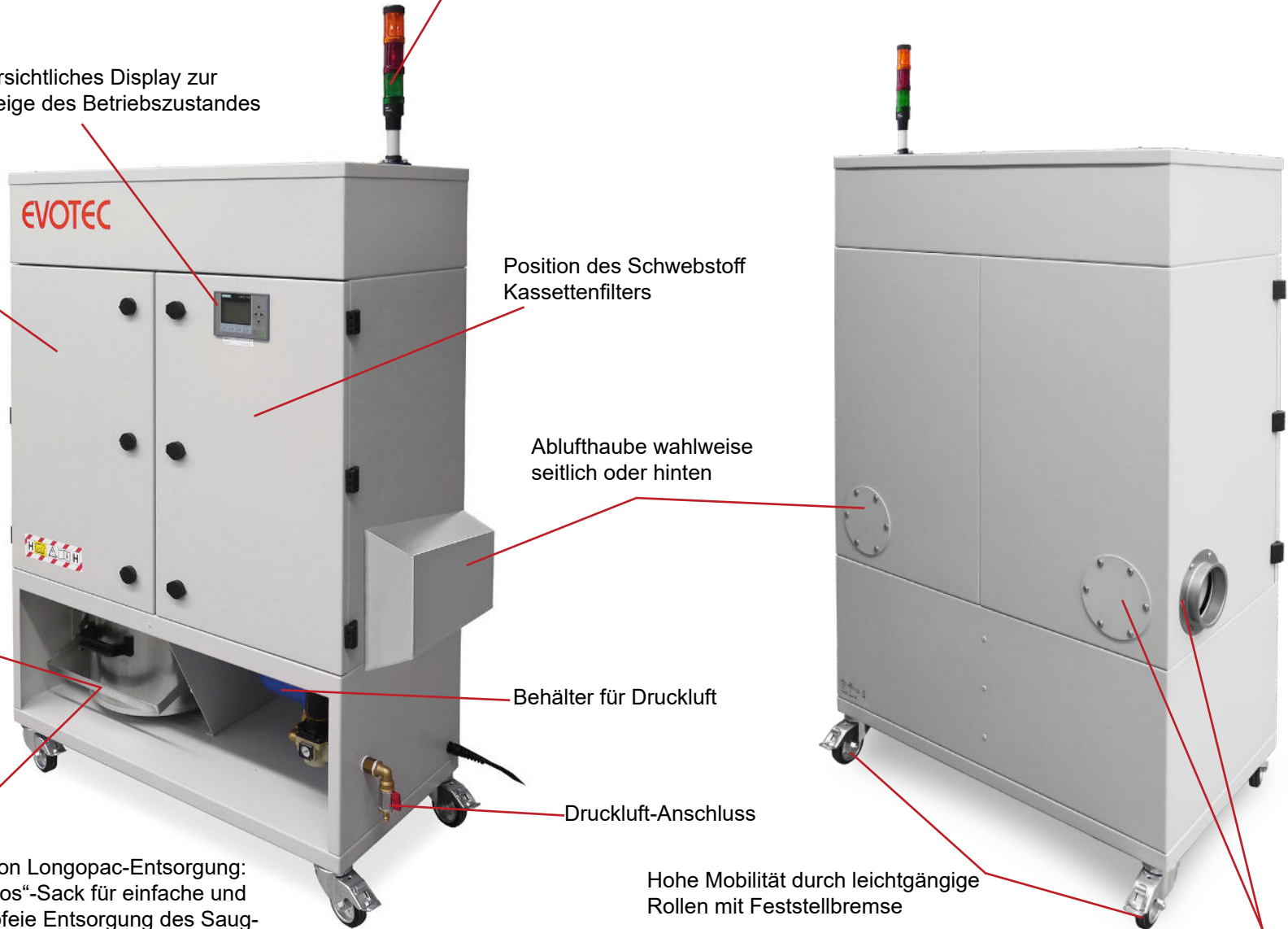
Behälter für Druckluft

Druckluft-Anschluss

Hohe Mobilität durch leichtgängige Rollen mit Feststellbremse

Ansaugöffnung mit Rückschlag-Klappe, zwei Positionen wählbar  
Standard: Ø 150  
Optional: Ø 100 (053-3100) oder Ø 80

Version Longopac-Entsorgung:  
„Endlos“-Sack für einfache und staubfreie Entsorgung des Sauggutes. 20 m Folienschlauch mit Kabelbindern zum Verschließen



# FEX 4000

**EVOTEC**

## Steuerungstechnik:

Moderne Steuerungstechnik mit industrieüblichen Standards erleichtert die Anpassung der Absauganlage an kundenseitige Peripherie.

- Geräteparameter individuell anpassbar
- Saugleistung während des Betriebs stufenlos regelbar
- Automatische Filterabreinigung (Betriebsabreinigung und Nach-Abreinigung)
- Anzeige von Gerätestatus und Warnungen
  - Überwachung Filterzustand
  - Gerätestörungen, z.B. zu geringer Saugdruck

## **Optionen:**

- Störungen/Warnungen über Melde-Ampel signalisieren
- Tastenfeld mit großem Textdisplay
- Füllstands-Überwachung Schmutzbehälter
- Anschluss für EIN-/AUS-Fernsteuerung sowie Meldung Betriebszustände an externe Controller



# FEX 4000

EVOTEC

## Filtertechnik:

Unabhängig voneinander austauschbare Filter:

### Filterstufe 1

- Zwei Patronenfilter mit 8,4 m<sup>2</sup> Filterfläche  
Pneumatische Filterabreinigung (externe Druckluft wird benötigt)

### Filterstufe 2

- Schwebstoff-Filter HEPA H13/14, Filterfläche 5,6 m<sup>2</sup>  
im MDF-Rahmen als Speicherfilter

### Optional

- Adsorptionsfilter mit Aktivkohle-Schüttung 5,8 kg  
(Druckdifferenz-Anstieg liegt bei ca. 10 - 15 %)

Qualitativ hochwertige Filtermaterialien garantieren eine **perfekte Filtration** – damit die Abluft auch sicher von den Stäuben und Stoffen gereinigt wird  
Durch die einfache Zugänglichkeit ist ein Filterwechsel benutzerfreundlich und kontaminationsarm.

## Entsorgung:

- **Schmutzbehälter:** Einfache Entleerung des Sauggutes über 15-l-Schmutzbehälter mit Hebel zur Absenkung. Optional kann der Füllstand des Behälters überwacht werden.
- **Longopac-Entsorgesystem:** Besonders einfache staubarme Entsorgung des Sauggutes durch Endlos“-Sack. 20 m Folienschlauch mit Kabelbindern zum Verschließen





## Zubehör und Optionen

### Geräte-Anschluss Optionen



**Funkenfalle mit Metallstrick-Einlage**  
verhindert das Einsaugen von Funken. Zur Einbindung in Rohranlage. Einfaches Handling durch Schnell-Spannringe. (Abb. zeigt Ausführung in 315 mm) Ø Anschluss:

Ø 150 mm	<b>072-0630</b>
Ø 200 mm	<b>072-0638</b>
Ø 250 mm	<b>072-0639</b>
Ø 315 mm	<b>072-0643</b>



**Passende Metallstrick-Einlage**  
für Funkenfallen

Laufende Meter **072-10032**

Fertig gewickelt:

Ø 150 mm	<b>072-0630-01</b>
Ø 200 mm	<b>072-0638-01</b>
Ø 250 mm	<b>072-0639-01</b>
Ø 315 mm	<b>072-0643-01</b>



**Funkenfalle**  
(bis ca. 1200 m<sup>3</sup>/h Luftvolumen)  
verhindert das Einsaugen von Funken in den Sauger. Die Funken prallen durch die Luftumlenkung gegen die Kupferbleche und erlöschen. Über die abnehmbare Sichtplatte kann die Funkenfalle gereinigt werden.

Ø 80 mm	<b>053-4000</b>
Ø 150 mm	<b>053-4001</b>

### Schlauch



**Abluft- oder Absaugschlauch PUR**

Als Abluft-, Absaug- oder Verbindungsschlauch verwendbar, chemikalienbeständig und lebensmitteltauglichelektrostatisch ableitfähig bei Erdung der Spirale. (Abbildung: optional mit Drahtschelle und Schlauchanschlussstück)

Laufender Meter:

Ø 80 mm	<b>052-0323</b>
Ø 100 mm	<b>052-0325</b>
Ø 120 mm	<b>052-0328</b>
Ø 125 mm	<b>052-0332</b>
Ø 150 mm	<b>052-0326</b>
Ø 160 mm	<b>052-0329</b>
Ø 200 mm	<b>052-0330</b>



**Abluft- oder Absaugschlauch, PUR antistatisch schwarz**

Als Abluft-, Absaug- oder Verbindungsschlauch verwendbar, Durchgangs- u. Oberflächenwiderstand < 10<sup>9</sup> Ohm

Laufender Meter:

Ø 80 mm	<b>072-10011</b>
Ø 100 mm	<b>072-10035</b>
Ø 120 mm	<b>072-10036</b>
Ø 125 mm	<b>072-10039</b>
Ø 150 mm	<b>072-10037</b>
Ø 160 mm	<b>072-10040</b>
Ø 200 mm	<b>072-10038</b>

# Zubehör und Optionen

## Entsorgungsoptionen



### Kunststoff-Entsorgebeutel, antistatisch ESD

für die staubfreie Entsorgung von Stäuben der Staubklassen M und H. Äußerst stabil und „Nageltest“-geprobt. Perfekter Sitz durch Rundboden-Ausführung – By-Pass nicht notwendig!

**VE = 10 Stück**

Passend für:

15-l-Behälter	<b>235-1070</b>
25-/35-l-Behälter	<b>235-1011</b>
60-l-Behälter	<b>235-1021</b>
100-l-Behälter	<b>235-1031</b>



### Longopac-Entsorgung

„Endlos“-Sack für einfache und staubarme Entsorgung des Sauggutes. 20 Meter Folienschlauch mit Kabelbindern zum Verschließen.

**VE = 4 Einheiten á 20 Meter**

Starke **ESD-Qualität**  
Stärke: 68 mic. **235-1050**

Starke Qualität (nicht ESD)  
Stärke: 68 mic. **235-1060**

## Absaugarme



### Absaugarm hängend, inkl. Absaughaube

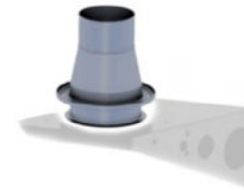
Inklusive Wandkonsole/Aufhängung zur Befestigung des Absaugarms

#### Aluminium-Ausführung

Ø 125 mm, Länge 2,0 m	<b>054-90352</b>
Ø 125 mm, Länge 3,0 m	<b>054-90362</b>
Ø 160 mm, Länge 2,0 m	<b>054-90353</b>
Ø 160 mm, Länge 3,0 m	<b>054-90363</b>

#### ATEX-Ausführung VA (Abbildung)

Ø 125 mm, Länge 2,0 m	<b>054-90350</b>
Ø 125 mm, Länge 3,0 m	<b>054-90360</b>
Ø 160 mm, Länge 2,0 m	<b>054-90351</b>
Ø 160 mm, Länge 3,0 m	<b>054-90361</b>



### Wandhalterung/Verbindungsflansch

mit Anschluss von Verbindungsschlauch Absaugung an Absaugarm

Ø 125 mm, Aluminium	<b>054-90336</b>
Ø 160 mm, Aluminium	<b>054-90337</b>
Ø 125 mm, ATEX VA	<b>054-90334</b>
Ø 160 mm, ATEX VA	<b>054-90335</b>



### Säureschutzbeschichtung

Schützt das Geräte-Innere vor Erosionen durch aggressive Dämpfe, wie solche, die beispielsweise bei PTFE-Laser cutting entstehen.

**Auf Anfrage**